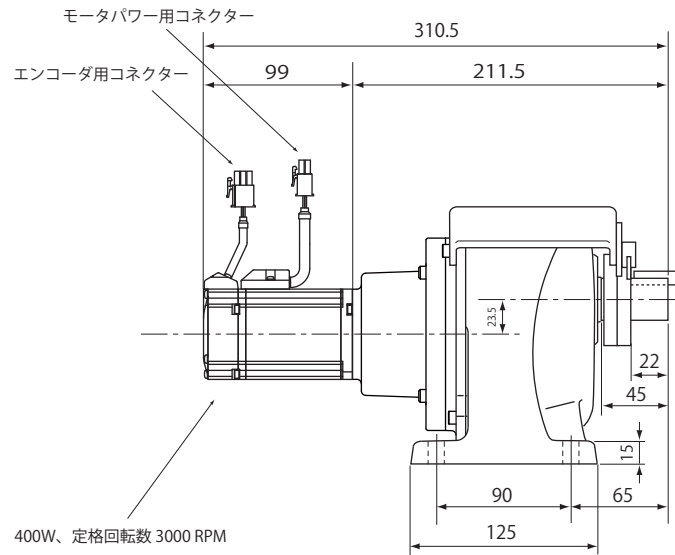


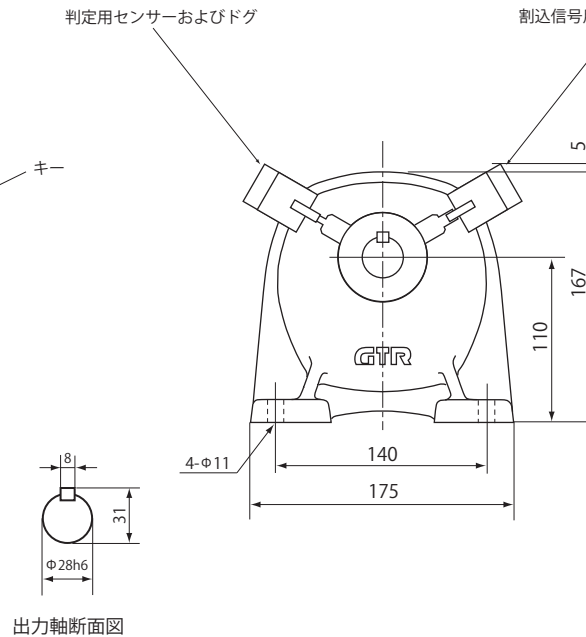
減速機潤滑方式	グリス潤滑
減速機出力軸 定格トルク (N・m)	24.8
減速機出力軸 瞬間最大トルク (N・m)	74
減速機出力軸 定格最大速度 (RPM)	100

判定および割込信号用センサー	EE-SX672A (OMRON) または EE-SX672 (OMRON)
----------------	---

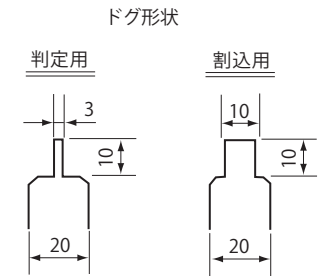


400W、定格回転数 3000 RPM
減速機減速比 1 : 30
エンコーダ 23 ビット インクリメンタル

減速比：30



出力軸断面図



注) チェーン・カップリング等の回転物
ガードは必ず行ってください。

質量：9.0kg

名称 射出成形ネジ抜き機用モータ (400W)

USN-P-043030-6S

射出成形機用ネジ抜き機シリーズ

図面番号 M00109-0

株式会社オンサイド
On-Side Co., Ltd.

承認	作成
2023. 10. 12 鈴木	2023. 10. 12 竹内